

แผนที่แสดงเส้นชั้นน้ำฝน สถานีน้ำฝนในเขตภาคเหนือตอนบน (วันที่ 11 พฤษภาคม 2563)

360000

440000

520000

600000

680000



2300000

2200000

2100000

2000000

1900000

1800000

2300000

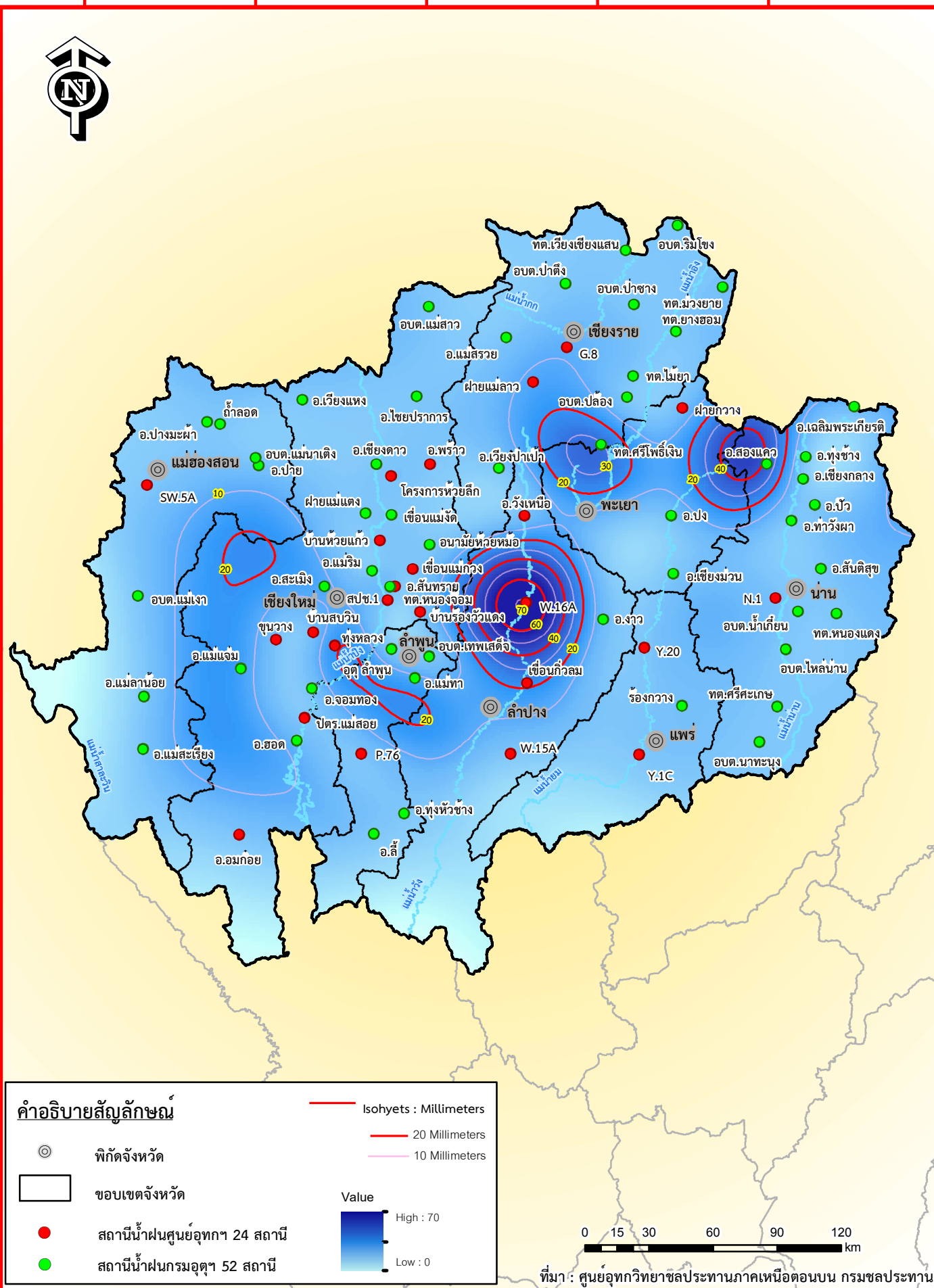
2200000

2100000

2000000

1900000

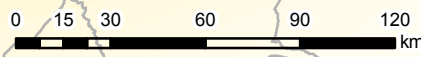
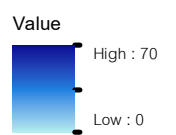
1800000



คำอธิบายสัญลักษณ์

- พิกัดจังหวัด
- ขอบเขตจังหวัด
- สถานีน้ำฝนศูนย์อุทกฯ 24 สถานี
- สถานีน้ำฝนกรมอุตุฯ 52 สถานี

- Isohyets : Millimeters
- 20 Millimeters
- 10 Millimeters



ที่มา: ศูนย์อุทกวิทยาชลประทานภาคเหนือตอนบน กรมชลประทาน

360000

440000

520000

600000

680000